



零报废的最佳铸件表面质量 福士科的智能涂层单元

FOSECO 这个工具最重要的是控制涂料，自动稀释涂料，保证运用。

PRESS RELEASE

博尔肯，2019年1月

要想获得一流质量，没有涂层缺陷的铸件，涂料的控制，调节和使用制备至关重要。因此，福士科开发了智能涂料单元，从源头上减少相关的缺陷。

一流的涂料性能，一流的铸件质量

对于一些铸件表面质量要求特别高的应用，例如发动机的缸盖，铸件绝对不能有涂料质量问题。ICU的可靠性和稳定性完全消除了随机和人为误差。

实时对涂料密度进行测量，保证了涂料的连续运用，缩短了涂料的干燥时间，明显降低了涂料的消耗，从而大大提升产能。另外与涂料相关的铸件缺陷也极大的降低，铸件的报废率明显下降。ICU封闭运行，能够满足生产环境的需要。

更多，更快，更好
使用全新智能涂料单元

优化控制

对涂料密度的实时控制和测量，可以比其它设备对涂料的控制更精确，另外连续的测量系统，也给过程控制，校准和跟踪提供了极好的数据。

优化一致性

ICU使得涂料在使用时，涂层的湿态厚度更均匀一致。

操作简便

系统完全自动化，几乎无需维护，操作简便。ICU只有很少的移动部件，在工业生产中，它是最好的涂料自动控制系统。

ICU可以适合各种涂料运用方式，像喷涂、浸涂和流涂。它可以直接从涂料的包装桶连接到中间罐。

主要收益：

- + 提升铸件质量
- + 提高生产效率
- + 降低铸件报废率，减少重工成本
- + 提升涂料干燥性能
- + 减少涂料消耗

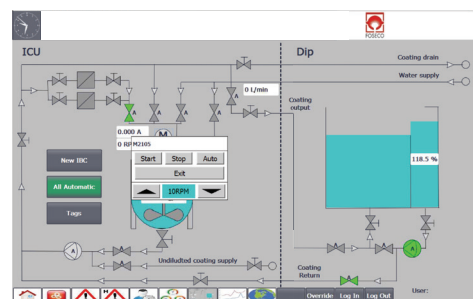


福士科全自动智能涂料单元：
实时控制涂料密度，从而实现更好的湿态厚度一致性

联系我们：

周道兵，中国区涂料与树脂产品经理

DaoBing.Zhou@vesuvius.com



智能，可通过网页链接到控制柜，通过触屏实现远程管理和登录数据。